



Intre directive si practica. Realizarea unei strategii pentru cresterea performantei energetice a cladirilor din Romania

Bogdan Atanasiu

Buildings Performance Institute Europe

Bogdan.atanasiu@bpie.eu

CLADIRILE DIN ROMANIA

Tendinte: crestere consum energie (cu GDP), crestere costuri energie (foaie de parcurs UE, piata, investitii necesare)

19,1 mn
locuitori

7,1 mn
gospodarii

8,5 mn
locuinte

5,1 mn
cladiri

PPS redusa
'fuel poverty'



~ 81 mii bloc
(37% gosp.)

Rata mare
cladiri noi

~ 53% > 1970
90% > 1990

18,4%
termoficare

~ 150-400
kWh/m²/an

Energie
termica 60%

>96%
privat

CREȘTEREA PERFORMANȚEI ENERGETICE A CLĂDIRILOR: BENEFICII



Beneficii economice: economii de costuri energie, stimul economic/potential ridicat de creare locuri de munca, creșterea valorii proprietăților, creștere competitivitate industrială, impact pozitiv în bugetul public, reducerea importurilor de energie



Beneficii sociale: standard de viață crescut, climat mai sănătos în clădiri, productivitate crescută, cost al vieții redus



Beneficii de mediu: reducerea emisiilor de CO₂, reducerea poluării



Beneficii în sistemul energetic: securitate energetică/consum scăzut de energie, evitarea construcției de noi capacități

Strategii: strategie energie 2020 (GD 1069/2007), strategie RES (NREAP), strategie eficienta energetica (NEEAP), strategie termoficare/incalzire 2015 (GD 462/2006), Dezvoltare durabila 'Orizont 2013-2020-2030' (GD 1460/2008)

OUG no. 18/2009
Program national
reabilitare termica
blocuri



OUG no. 63/2012
Reabilitare termica /
fonduri structurale UE

OUG no. 69/2010
Imprumuturi/
reabilitare cladiri
rezidentiale



'Casa verde'
RES in cladiri
rezidentiale si publice

Program cladiri
publice?
Fonduri struct. UE?

OPORTUNITATI UE PENTRU O STRATEGIE PENTRU CLADIRI IN ROMANIA



- Cresterea performantei energetice a cladirilor, element cheie in strategiile UE pe termen lung (roadmaps low-carbon, energy, resource efficiency)
- Directiva 27/2012/EU (Directiva pentru Eficienta Energetica):
 - **30 Aprilie 2014: statele membre UE sa elaboreze strategii pe termen lung pentru renovarea cladirilor existente**
 - **Rolul exemplar al sectorului public: 3%/an rata de renovare cladiri administratie centrala**
 - **31 Decembrie 2013: EU MSs sa elaboreze un inventar al cladirilor publice**
 - **1 Ianuarie 2014: EU MSs sa inceapa deja renovarea cladirilor publice**
- Directiva 31/2010/EU (Directiva pentru performanta Energetica a Cladirilor):
 - Ian 2013: EU MSs sa defineasca nZEB si sa elaboreze o foaie de parcurs pana in 2020
 - Martie 2013: EU MSs sa raporteze rezultatele de calcul de cost optim pentru cladiri
- 2014: un nou Buget multianual UE, cel putin 20% din fonduri sa aiba impact de mediu



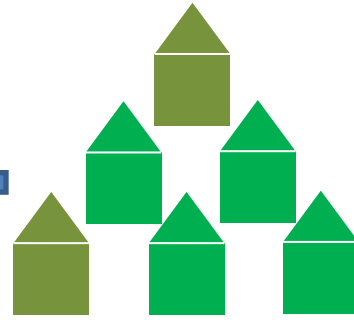
Cresterea sinergiilor cu politicile UE faciliteaza accesarea de fonduri UE pentru dezvoltarea durabila a cladirilor, sectorului constructiilor si a industriilor furnizoare de materiale si echipamente din Romania!!

PROVOCARI MAJORE PENTRU CLADIRI (UE SI ROMANIA)

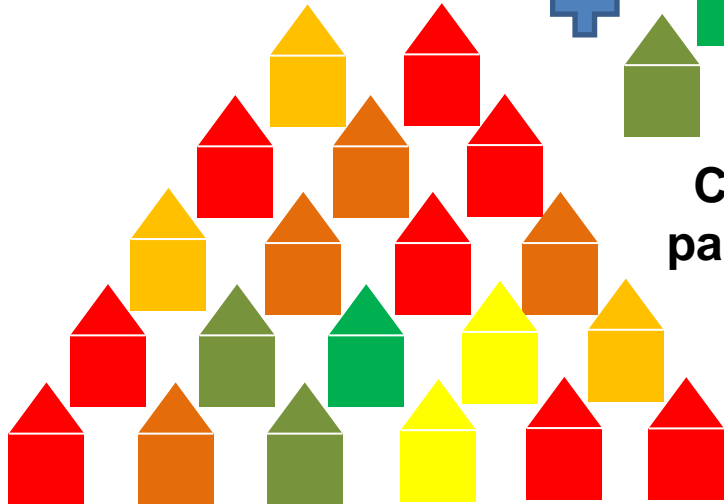
Cladiri cu consum de energie aproape zero si neutre fata de mediu

Renovare energetica profunda!

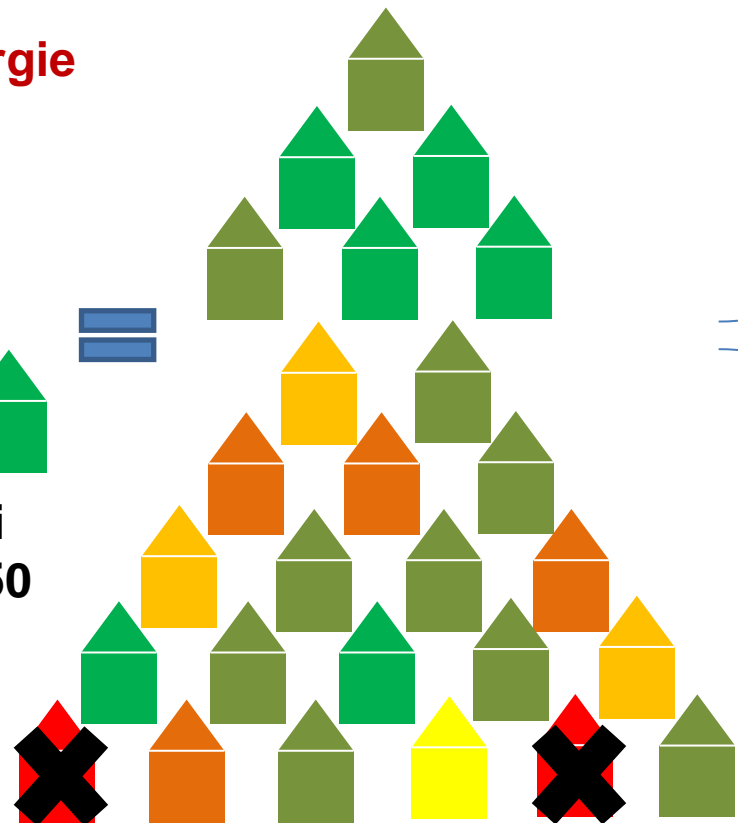
Consum de energie aproape zero!



Cladiri noi pana in 2050



Stoc cladiri astazi



Stoc de cladiri 2050

INGREDIENTE PENTRU O STRATEGIE DURABILA PENTRU CLADIRILE DIN ROMANIA



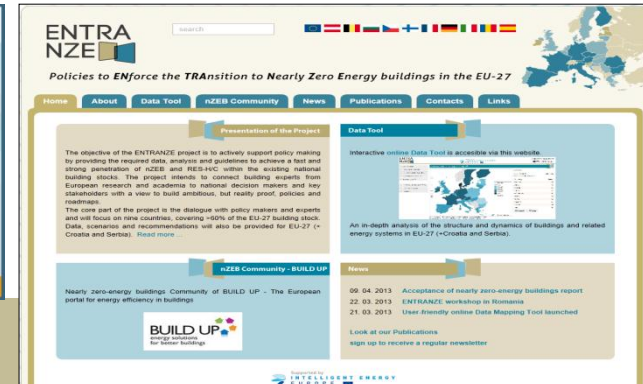
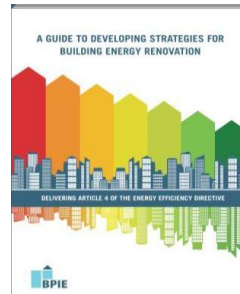
- Identificarea situatiei actuale (cladiri, consum, piata) si a oportunitatilor existente
- Elaborarea de scenarii/foi de parcurs pe termen lung (studii de impact) – definirea obiectivelor finale (ex. Renovarea energetica profunda stocului de cladiri in 2050, nZEB la un nivel de performanta energetica de ... pana in 2020/2030)
- Fixarea tintelor pe termen scurt si mediu
- Eliminarea barierelor de piata si administrative
- Elaborarea legislatiei suport in cadrul unui pachet legislativ integrat cu alte politici conexe (ex: politici locale, termoficare etc)
- Elaborarea de programe economice suport pentru stimularea pietei (granturi, imprumuturi, revolving, taxare preferentiala, obligatii pentru furnizorii de servicii energetice, ESCO) – atragere surse de finantare externe si masuri neutre la buget
- Suport pentru dezvoltarea industriei locale si a cercetarii de eficienta energetica si regenerabile in cladiri, proiecte demonstrative
- Ajustarea periodica a reglementarilor pentru cladiri (cerinta de performanta energetica)
- Cresterea calificarii arhitectilor, constructorilor etc.
- Cresterea nivelului de informare a factorilor implicati
- Dezbateri publice si imbunatatire periodica a strategiei
- Monitorizarea progresului



FOLOSITI CU INCREDERE BPIE SI ENTRANZE!



- ENTRANZE+BPIE: elaborare strategie pe termen lung pentru Romania pentru renovare energetica profunda si recomandari de noi politici in cooperare cu factori de decizie, actori de piata si experti – in 2013/2014. Rezultatele publicate la www.entranze.eu
- Actiuni BPIE (studii disponibile la www.bpie.eu):
 - Initiativa de tara BPIE pentru Romania (platforma de dialog, propunere de solutii)
 - Studiu 2012: Implementarea Clădirilor cu Consum de Energie Aproape Zero în România: definire și foaie de parcurs
 - Studiu 2013-nivel UE: A Guide to developing Strategies for Buildings Energy Renovation
 - Studiu 213 – nivel UE: Implementing the cost-optimal methodology in EU countries. Lessons learned from three case studies



Va multumesc!

www.entranze.eu

www.bpie.eu

www.buildingsdata.eu